



姓名:

成绩:

高云地利中文学校  
2012/2013年度

第二普通话班 - 上学期考试卷

1. 听写

20分

(Listen to the words and write down in the boxes)


2. 照例子连一连

10 分

(Link the character with the correct pinyin)

云	diàn
牛	rén
黄	huǒ
火	yún
电	huáng
人	niú

头	ěr
耳	shān
日	shuǐ
山	rì
水	tóu

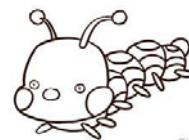
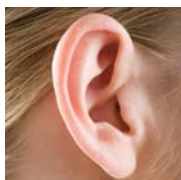
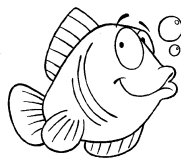
3. 看图写字

10 分

(Look at the picture, write the correct character)



羊



#### 4. 数笔画，填空

20分

(Count the strokes and fill the blanks)

Example: “人”一共有 2 画 第一画是 丿.

“六”一共有        画 第四画是       .

“月”一共有        画 第二画是       .

“足”一共有        画 第六画是       .

“黄”一共有        画 第七画是       .

“蓝”一共有        画 第六画是       .

“夏”一共有        画 第九画是       .

“雨”一共有        画 第三画是       .

“天”一共有        画 第二画是       .

“鸟”一共有        画 第四画是       .

“出”一共有        画 第三画是       .

5. 组词

20分

(Form phrases)

Example: 山 大山

日\_\_\_\_\_ 火\_\_\_\_\_ 上\_\_\_\_\_ 左\_\_\_\_\_ 夏\_\_\_\_\_

云\_\_\_\_\_ 人\_\_\_\_\_ 走\_\_\_\_\_ 蓝\_\_\_\_\_ 坐\_\_\_\_\_

6. 照例子连一连，组词语

20分

(Link and form phrases)

草	地	水	雪
左	十	秋	月
春	雨	蓝	色
风	天	大	风
木	头	六	田
八	手		

(试卷完)